

CARTES POSTALES ET PHOTOS DU PARCOURS D' EVASION DE D. REID 25 JUIN 1944

Neuchâtel en Bray (76) panorama



2



la gare de Mesnières en Bray (76)



Gare de Bures en Bray (76)



Epinay commune d' Osmoy St. Valéry (76) - la gare



Dampierre St. Nicolas (76) la gare



St. Vaast d' Equiqueville (76) - la gare



Bacqueville en Caux (76) - la Mairie et le Calvaire



Yerville (76) - Vue prise route de Limésy



Barentin (76) - la route du Havre menant à Caudebec en Caux et Villequier



Caudebec en Caux (76) - le Bac permettant le passage de la Seine pour rejoindre l' autre rive mais sous contrôle des allemands en juin 1944.



Villequier (76) - le Passeur - modèle de barque qui permis à D. REID de traverser la Seine



Petiville (76) - l' Eglise

3 — LILLEBONNE - Port-Jérôme - Départ du Bac pour Quillebœuf



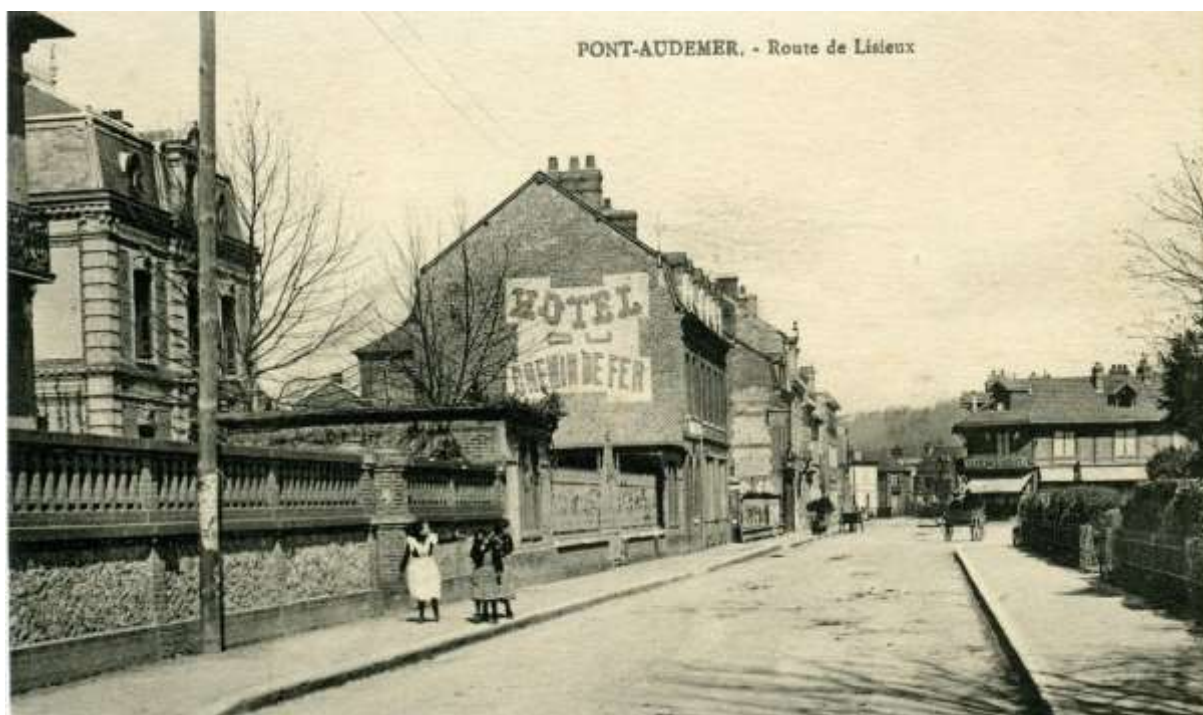
Port Jérôme (76) - bac pour traverser la Seine pour rejoindre l' autre rive en face Quilleboeuf (27) - sous contrôle des allemands en juin 1944.



Norville (76) l' Eglise



Vieux Port (27) endroit où D. REID a débarqué venant de l' autre rive de la Seine



Pont-Audemer (27) - route de Lisieux empruntée par D. REID pour gagner Corneilles



Epaignes (27) endroit où est également passé D. REID



Cormelles (27) - la Place



le Breuil en Auge (14) - la Place



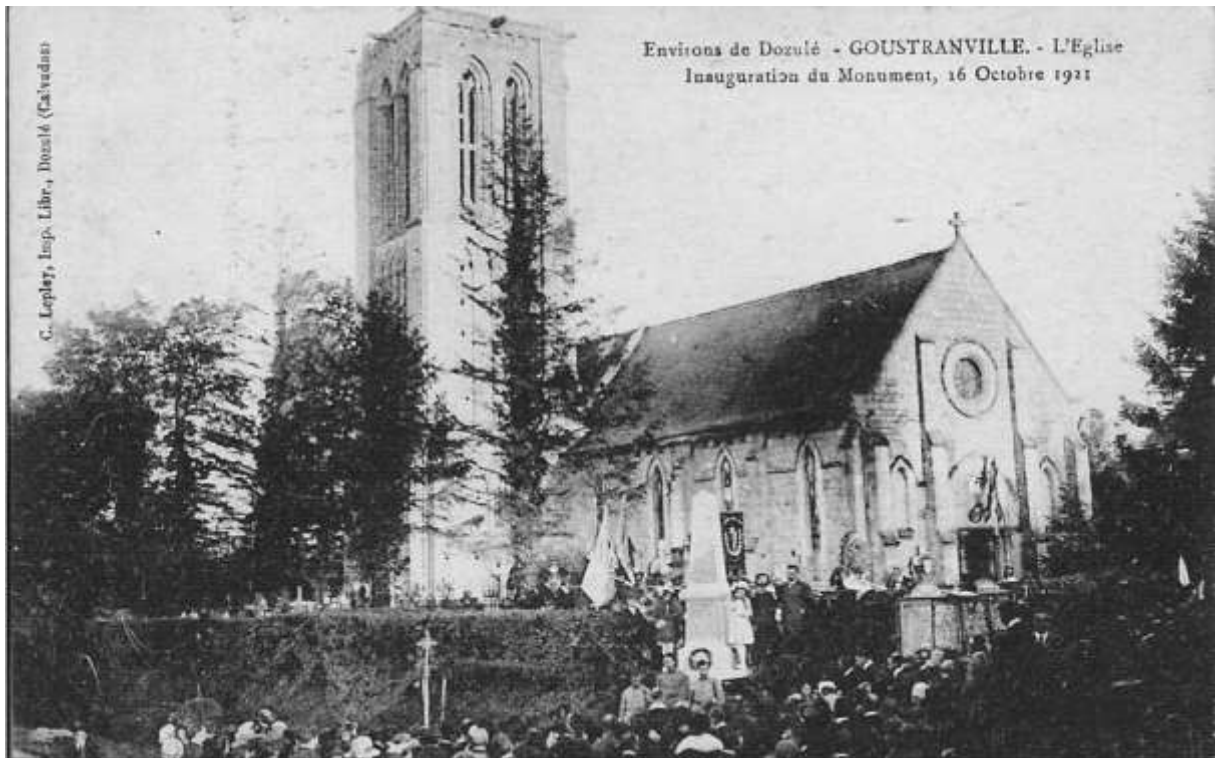
Torquesne (14) le Presbytère



Beaufour (14) - le Presbytère



Putot en Auge (14) - l' Eglise



Goustranville (14) - l' Eglise et le Monument



Basseneville (14) - la Mairie



Bavent (14) - l' Eglise et le Château